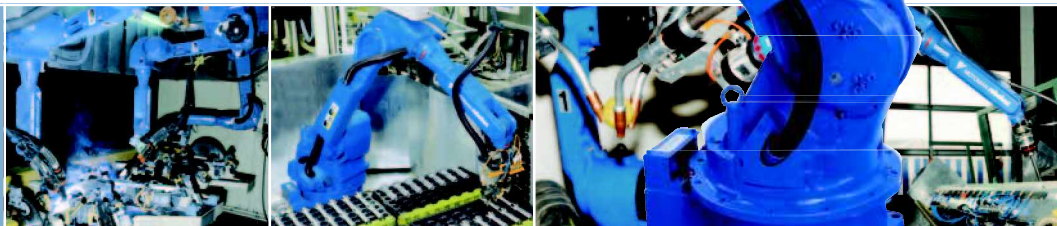
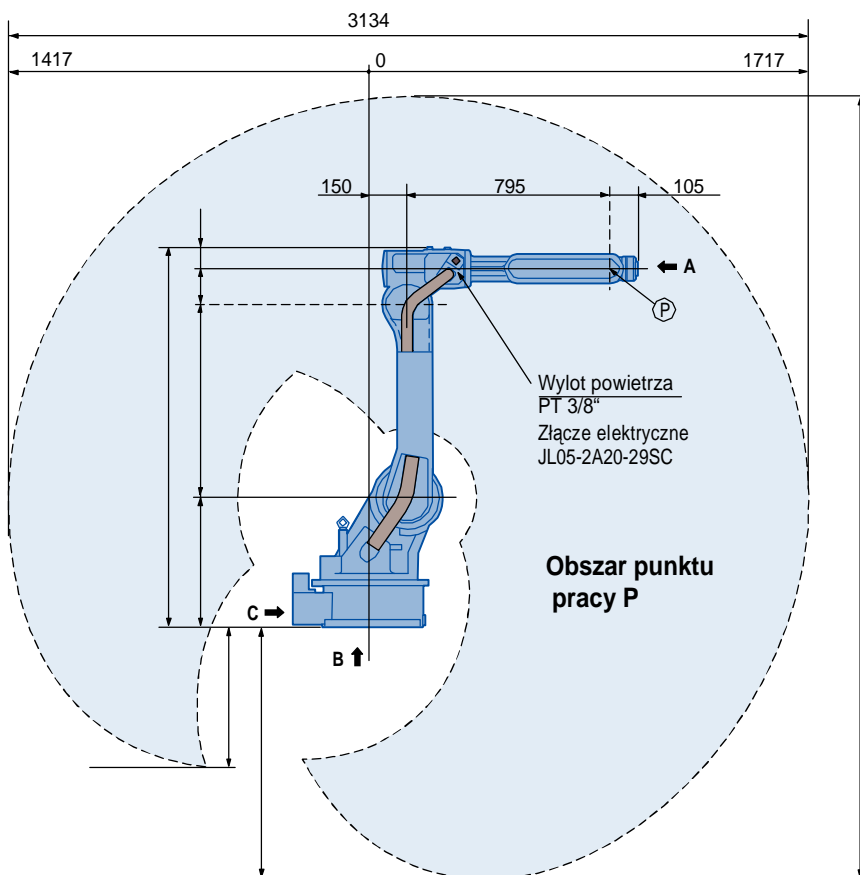
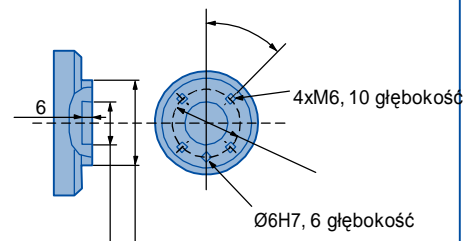


Robot przemysłowy MOTOMAN-HP20

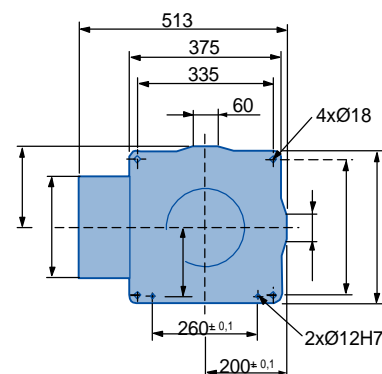




Widok A



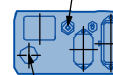
Widok B



Opcje mocowania:
podłoga, sufit, ściana

Widok C

Wylot powietrza
PT 3/8"



Złącze elektryczne
JL05-2A20-29PC

Uwaga

- Wymiary te podane są tylko w celach orientacyjnych. Szczegółowe rysunki i schematy dostępne na życzenie
- Wszystkie wymiary są w mm

Dane techniczne mogą ulec zmianie bez wcześniejszego powiadomienia, HP20, B-11-2005



Dane techniczne HP20

Osie	Max. zakres pracy [°]	Max.prędkość [°/sek.]	Max. moment [Nm]	Max. moment bezwładności [kg/m ²]	Liczba osi	6
S	±180	170	-	-	Max. udźwig [kg]	20
L	+155/-110	170	-	-	Dokładność pozycji [mm]	±0,06
U	+255/-165	175	39,2	0,9	Max. zasięg punktu P [mm]	R = 1717
R	±200	355	39,2	0,9	Temp. otoczenia pracy [°C]	0 bis +45
B	±140	345	19,6	0,25	Wilgotność powietrza [%]	20 – 80
T	±360				Masa [kg]	280
					Zasilanie [KVA]	2,8



Siedziba

Kammerfeldstraße 1 Fon 0049-81 66-90-0 E-mail: info@motoman.de
D-85391 Allershausen Fax 0049-81 66-90-103 Internet: www.motoman.de

Centrum kształcenia i biuro sprzedaży we Frankfurcie

Im Katzenforst 2 Fon 0049-61 73-60 77 30 E-mail: info@motoman.de
D-61476 Kronberg Fax 0049-61 73-60 77 39 Internet: www.motoman.de